

*Devolutions*



**Remote Desktop  
Manager**

FICHE  
TECHNIQUE

## Avantages

- Consolidez et centralisez toutes vos connexions à distance sur une seule plateforme.
- Évaluez le niveau de sécurité des informations de votre entreprise grâce à des rapports détaillés et des audits.
- Profitez de puissants contrôles d'accès basés sur les rôles afin de partager en toute sécurité les connexions à distance entre vos utilisateurs, au sein d'un coffre centralisé.
- Améliorez le contrôle des accès aux comptes privilégiés et implantez les meilleures pratiques en matière de gestion des mots de passe.
- Renforcez votre stratégie de moindre privilège en donnant des accès par mot de passe aux utilisateurs.
- Diminuez votre charge administrative grâce à une gestion simple et efficace.
- Profitez d'une solution de niveau professionnel à un coût non professionnel.

## Spécifications

### Sécurité

- Chiffrement AES-256
- Double chiffrement par une phrase secrète ou un certificat

### Multilingue

- Anglais, français, allemand, néerlandais, chinois, italien, polonais, russe, suédois et ukrainien

### Authentification à deux facteurs (2FA)

- Prise en charge d'une large gamme de 2FA, y compris Google Authenticator, Yubikey, Duo et AuthAnvil

### Prise en charge de multiples protocoles

- RDP
- SSH
- VNC
- Telnet
- ARD
- TeamViewer
- LogMeIn; et plusieurs autres

### Console intégrée pour

- Citrix
- XenServer
- VMware
- Microsoft Terminal Server
- Hyper-V
- Azure

### Multiplateforme

- PC
- Mac
- Android
- iOS
- Amazon Fire OS

# SOLUTION DE GESTION DE CONNEXIONS À DISTANCE

Contrôlez et gérez vos accès, renforcez votre sécurité et augmentez la productivité de vos départements informatiques.

## INTRODUCTION

Les départements informatiques sont submergés par des responsabilités de plus en plus complexes liées à la gestion et contrôles des accès, sur une quantité de serveurs et appareils toujours croissante. L'utilisation de différents outils de gestion de connexions à distance et de mots de passe rend non seulement le travail inefficace, mais aussi frustrant et non sécuritaire. Au lieu de travailler dans un contexte organisé et simple, les professionnels des TI, les administrateurs système et les techniciens sont confrontés à un chaos perpétuel.

La solution? Centraliser les technologies de connexions à distance, les données des machines distantes, la gestion des mots de passe et le contrôle des accès sur une plateforme sécuritaire, flexible et conviviale.

Remote Desktop Manager (RDM) vient à la rescousse en centralisant les connexions à distance sur une seule et même plateforme, accessible par l'ensemble de votre équipe. Grâce à sa prise en charge de centaines de technologies – dont plusieurs protocoles et réseaux privés virtuels –, de gestionnaires de mots de passe, de contrôles d'accès généraux ou granulaires et d'applications clientes et mobiles, RDM est un véritable couteau suisse en matière d'accès à distance. Il permet aux services informatiques de renforcer la sécurité et d'augmenter la productivité à l'échelle de l'entreprise tout en réduisant les coûts, l'inefficacité et les risques.

# FONCTIONNALITÉS

## Simplifiez la gestion des connexions à distance

Pour avoir une stratégie de gestion des accès privilégiés efficace, il est primordial de miser sur un accès à distance sécurisé. Remote Desktop Manager simplifie et renforce la gestion de vos informations d'identification et vos contrôles d'accès. Comment? En configurant et centralisant vos données dans un répertoire sécurisé qu'on peut facilement partager entre utilisateurs. Avec RDM, lancez des connexions hautement sécurisées vers des sessions privilégiées, des serveurs distants, des machines virtuelles, des sites Web et des applications à partir d'une seule plateforme.

- **Large éventail de technologies prises en charge** - RDM s'intègre à de nombreuses technologies dont RDP, Citrix, VMware, Web, RPV, SSH, Telnet, FTP, FTPS, SFTP, etc.
- **Lancement de sessions en un clic** - Lancez des connexions à distance sécurisées en un seul clic grâce à l'injection directe d'informations d'identification dans des serveurs, des systèmes, des applications et des sites Web distants.
- **Hôte Jump** - RDM Jump (entièrement intégré à RDM) permet une gestion facile et simple des hôtes jump et des machines internes à partir d'une seule plateforme. RDM Jump se connecte à un hôte distant (ou à un serveur Bastion), qui, à son tour, se connecte à d'autres hôtes.
- **Liste d'exécution** - Lancez automatiquement une liste de sessions dans un ordre précis, en un seul clic.

## Sécurité renforcée

Remote Desktop Manager aide les entreprises à renforcer leur sécurité et la protection des données contre les menaces. Toute entreprise doit gérer de manière sécuritaire et centralisée l'accès à ses comptes privilégiés et à ses données sensibles en fournissant un accès par mot de passe à ses utilisateurs. Grâce à Remote Desktop Manager, la sécurité n'est plus seulement une fonctionnalité : c'est une valeur fondamentale.

- **Contrôle d'accès basé sur les rôles (RBAC)** - Pour empêcher les accès non autorisés, il est essentiel de restreindre les accès aux comptes privilégiés, aux configurations réseau et aux ressources. Le contrôle d'accès basé sur les rôles permet d'implanter des restrictions précises. En limitant les droits (d'affichage, de modification ou de gestion des sessions et comptes privilégiés), en attribuant des rôles en fonction des tâches et en empêchant d'autres accès, la gestion se voit facilitée.
- **Sécurité héritée** - Basée sur le principe de sécurité du moindre privilège, la sécurité héritée empêche les utilisateurs de créer des comptes, à moins qu'ils ne possèdent le niveau de sécurité approprié.
- **Injection d'identifiants** - L'injection d'identifiants avec Remote Desktop Manager permet aux entreprises de générer automatiquement des comptes utilisateurs et administrateurs privilégiés et fournit un accès direct sécurisé aux données sensibles. Les informations d'identification sont négociées au nom des utilisateurs. Il est impossible de compromettre les informations, puisqu'il n'y a pas d'accès direct ou de transmission des mots de passe en texte brut.
- **Authentification à deux facteurs** - Au-delà de la simple combinaison nom d'utilisateur/mot de passe, l'authentification à deux facteurs ajoute un niveau de protection supplémentaire aux connexions et aux comptes, ce qui renforce la sécurité des données sensibles.

## Puissante gestion des mots de passe

Remote Desktop Manager utilise ses puissantes capacités pour stocker et gérer les mots de passe, informations d'identification et comptes privilégiés dans un coffre sécurisé. Résultat : un contrôle et une visibilité incomparables sur votre environnement informatique.

- **Coffre de mots de passe centralisé** - Éliminez la fatigue des mots de passe et les failles de sécurité avec un coffre centralisé. Vos mots de passe sont stockés en toute sécurité grâce à un chiffrement approuvé par le gouvernement fédéral américain.
- **Coffre d'utilisateur** - Fournissez à chacun de vos utilisateurs son propre coffre privé pour stocker en toute sécurité leurs informations d'identification et leurs mots de passe. Empêcher vos utilisateurs d'utiliser un outil non sécurisé réduit non seulement le risque de contamination croisée due à une mauvaise utilisation des mots de passe, mais rend aussi votre environnement informatique moins vulnérable aux cyberattaques. En appliquant les bonnes pratiques de gestion des mots de passe dans leur vie personnelle, vos employés sont plus en sécurité au travail.

- **Partage de mots de passe administratifs** - Les comptes administratifs sont, à tort, rarement considérés comme des comptes partagés, car généralement seul l'administrateur système y a accès. Toutefois, ces comptes sont utiles pour ceux qui recherchent un accès non autorisé à un système. Ils doivent donc être partagés en toute sécurité à l'aide d'un système de gestion granulaire et efficace garantissant que seuls les utilisateurs autorisés ont accès aux mots de passe administratifs.
- **Solution intégrée de gestion de mots de passe** - Remote Desktop Manager s'intègre à une grande liste de gestionnaires de mots de passe existants, dont 1Password, Dashlane, KeePass, LastPass, Password Manager Pro, Secret Server, Sticky Password, Zoho Vault, RoboForm et bien d'autres.

## Surveillez l'accès aux ressources clés

Pour protéger vos systèmes contre les cybercriminels et les menaces internes, votre sécurité doit être stricte et vos comptes privilégiés doivent être surveillés en tout temps. Des rapports détaillés vous aideront à évaluer le niveau de sécurité de vos informations et amélioreront le contrôle des accès aux comptes privilégiés.

- **Piste d'audit** - Établissez la responsabilité et la transparence pour toutes actions liées aux mots de passe de vos comptes privilégiés en gardant une trace de chaque opération des utilisateurs.
- **Journal des activités** - Générez des journaux d'accès exhaustifs pour mieux suivre les activités de vos utilisateurs privilégiés.
- **Connexion en temps réel** - Sachez exactement qui est connecté en temps réel selon différents types de sessions, y compris RDP, TeamViewer, PuTTY intégré et plus encore.

## Allégez votre fardeau administratif

Remote Desktop Manager diminue la charge administrative en offrant à votre administrateur des outils simples et intuitifs, conçus spécialement pour faciliter la gestion sans compromettre la sécurité, qu'il soit sur la route, au bureau ou qu'il n'ait pas accès à Internet.

- **Accès par mobile** - Récupérez des mots de passe, approuvez des demandes et lancez des connexions partout où vous utilisez votre téléphone intelligent. L'application Remote Desktop Manager est offerte sur Android et iOS.
- **Accès en mode hors ligne** - Le mode hors ligne vous permet d'accéder à votre base de données sans avoir besoin d'être connecté à Internet, et ce, même si vous utilisez l'application mobile. La copie hors ligne est aussi sécurisée que celle en ligne.

## Élargissez l'intégration de votre console

Économies de coûts, grande flexibilité, précision des informations et données... L'intégration des systèmes apporte de nombreux avantages aux entreprises. C'est pourquoi Remote Desktop Manager prend en charge un vaste choix de technologies.

- **Consoles** - Les tableaux de bord Hyper-V, Terminal Server, Citrix XenServer et VMware offrent un aperçu rapide de l'état de la machine, tout en permettant la gestion des tâches.
- **Consoles infonuagiques** - Amazon Ec2, Microsoft Azure et Microsoft Azure Table Storage sont directement intégrés dans Remote Desktop Manager.
- **Outils de gestion** - Les outils de gestion permettent aux utilisateurs d'exécuter des commandes, actions ou scripts spécifiques sur une ou plusieurs stations de travail via la ligne de commande, PowerShell, PSEXEC et WMI.

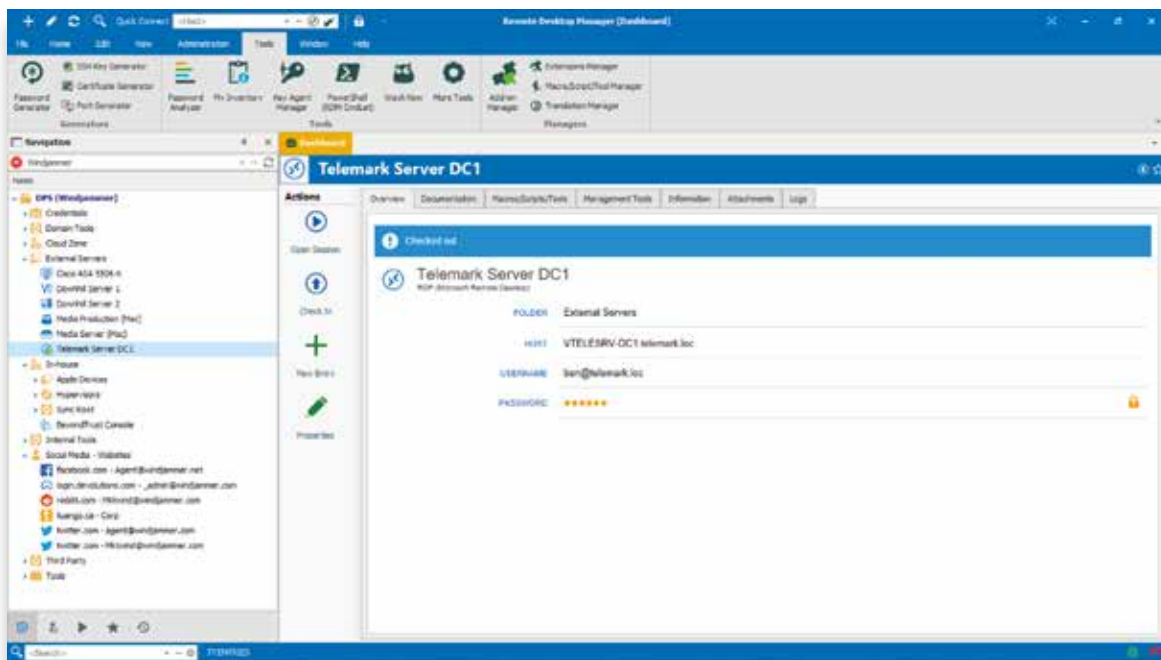
## Petit investissement, gros bénéfices

Utiliser le système le plus puissant, c'est toujours une option sûre. Cependant, cela engendre généralement des dépenses importantes. On le sait tous : l'argent ne devrait jamais nuire à la sécurité. Pourtant, la plupart des programmes hautement efficaces ne correspondent pas aux budgets des départements informatiques. Remote Desktop Manager offre des fonctionnalités orientées vers le travail d'équipe, à faible coût, ce qui permet aux PME et aux services informatiques de se concentrer sur l'amélioration continue pour mieux gérer les risques, sans se soucier du prix.

Remote Desktop Manager propose différents types d'abonnements, dont l'édition Team pour les petites entreprises, l'édition Enterprise pour les moyennes entreprises et l'édition Platinum pour les grandes entreprises cherchant à étendre leurs capacités.

CARACTÉRISTIQUES DES ABONNEMENTS À RDM	UTILISATEUR	SITE	PAYS	GLOBALE
Nombre d'utilisateurs	1	Illimité	Illimité	Illimité
Nombre de sites	-	1	Illimité	Illimité
Nombre de pays	-	-	1	Illimité

## Remote Desktop Manager



Gérez facilement toutes vos connexions à distance

# À PROPOS DE DEVOLUTIONS

**Devolutions est une entreprise internationale de logiciels qui aide les entreprises du monde entier** à maîtriser le chaos informatique. Devolutions vous aide à augmenter votre sécurité grâce à des solutions hautement sécurisées de gestion de mots de passe, de connexions à distance et d'accès privilégiés.

Depuis 2010, Devolutions est un partenaire de sécurité de premier plan avec plus de 500 000 utilisateurs répartis dans 140 pays.

Parmi ses clients, on retrouve des entreprises de renommée mondiale telles que SpaceX, Shell, Loto-Québec, Walt Disney, NASDAQ, Dell, Sony, Microsoft, Pfizer, Airbnb et la NASA.



Pour plus d'informations, visitez <https://devolutions.net/fr>